



Historia Poreby

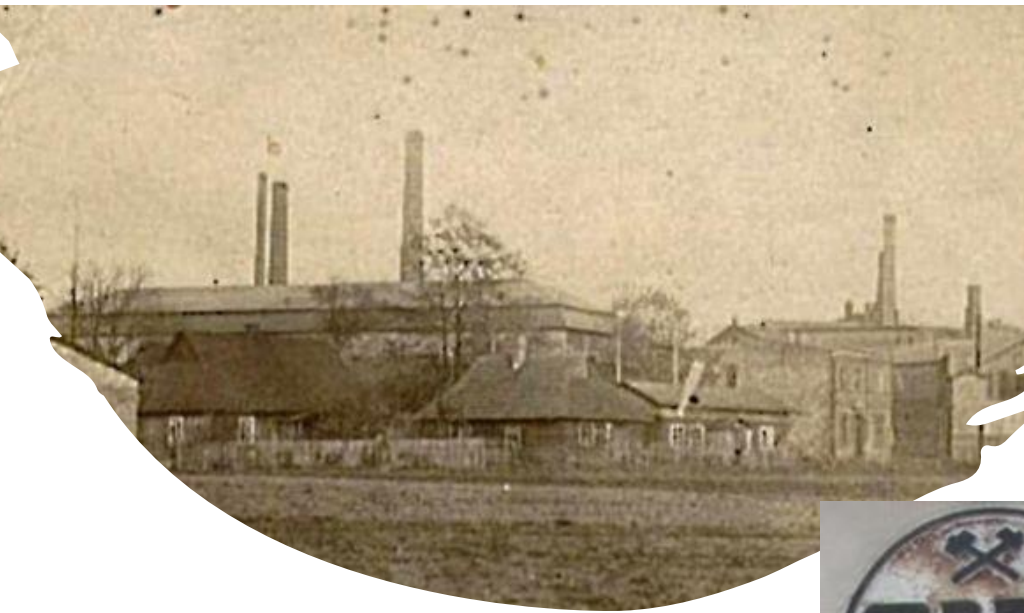
Historia Poręby

- Pierwsza wzmianka o Porębie pochodzi z 1375 roku.
- Poręba znana była wówczas jako osada smolarzy – Czarna Poręba.
- Osada wzięła swą nazwę od Czarnego Jeziora i powstała na terenie wyrąbanego wokół niego lasu.
- Posiadaczem Czarnej Poręby był wywodzący się z Moraw Krzywosąd lub Krzywonos (zwany Krzywakiem)
- W XV wieku Czarna Poręba należała do dóbr rodziny Pileckich.
- Później przeszła we władanie Wojciecha Padniewskiego, a później księcia Jana Zbarskiego.



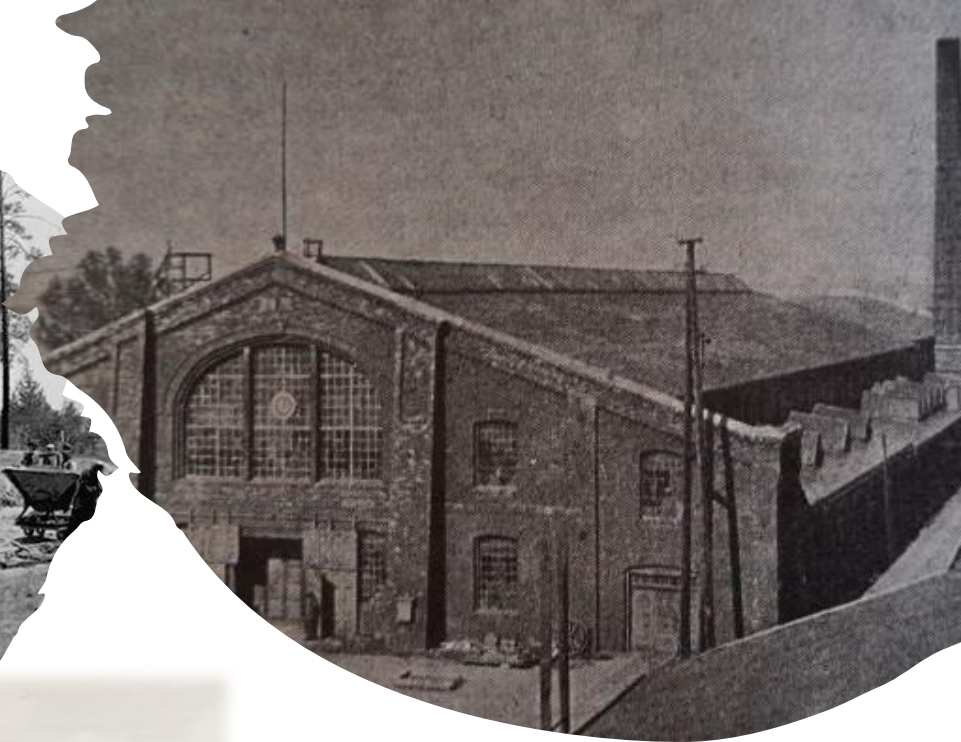
- Pod koniec XV i pocz. XVI wieku nastąpił rozkwit Poręby. Wtedy to powstały dzisiejsze Krawce, Niwki, Kierszula i in.
- Poręba zmieniła wówczas nazwę na Poręby Mrzygłodzką.
- Bogate obszary leśne, pokłady węgla brunatnego i rudy sprzyjały rozwojowi przemysłu. Pierwszy przemysł zapoczątkowali w lasach smolarze i kurzacze węgla drzewnego. Powstały wtedy słynne Kuźnice.
- Do rozbiorów Poręba pozostawała w granicach Rzeczypospolitej, po trzecim rozbiorze znalazła się na 12 lat pod zaborem pruskim, a potem od 1815 do 1914 roku leżała na ziemiach Królestwa Polskiego, czyli w zaborze rosyjskim.





- W 1798 roku nastąpił historyczny przełom w życiu Poręby – wybudowany został pierwszy piec do przetapiania rudy.
- Był to największy piec hutniczy na ziemiach polskich.
- W końcu listopada 1914 roku na nasze tereny wkroczyły wojska austro-węgierskie .
- W latach 1915- 1916 mieściły się w Porębie koszary, kasyno i kuchnia wojsk austro- węgierskich.

- Po odzyskaniu niepodległości Poręba znalazła się w powiecie początkowo będzińskim, potem zawierciańskim.
- W latach międzywojennych uruchomiano produkcję odlewów i obrabiarek .
- Wraz z rozwojem fabryki następował szybki rozwój Poręby.
- Po klęsce wrześniowej 1939 roku Poręba pod zmienioną nazwą Poremba została wcielona do III Rzeszy.
- Wyzwolenie Poręby nastąpiło 20 stycznia 1945 roku.





- W 1957 roku Poręba otrzymała status osiedla typu miejskiego, w powiecie zawierciańskim.
- W styczniu 1973 roku Poręba otrzymała na 2 lata prawa miejskie.
- Wreszcie 1 października 1982 roku Porębie przywrócono prawa miejskie.
- Obecnie Poręba leży w powiecie zawierciańskim.
- Miasto leży nad rzeką Czarną Przemszą.



Źródła:

- <https://zawiercie.naszemiasto.pl/tak-kiedys-wygladala-poreba-zobaczcie-dawne-zdjecia/ar/c15-7666825>
- <http://www.poreba.webserwer.pl/historia-miasta>
- W. Pucek , "Od dymarki do tokarki" , Mała monografia Poręby, MOK 2006r.
- Z. Kluźniak, W. Pucek; Z wieżą hutniczą w herbie, Poręba 2010.