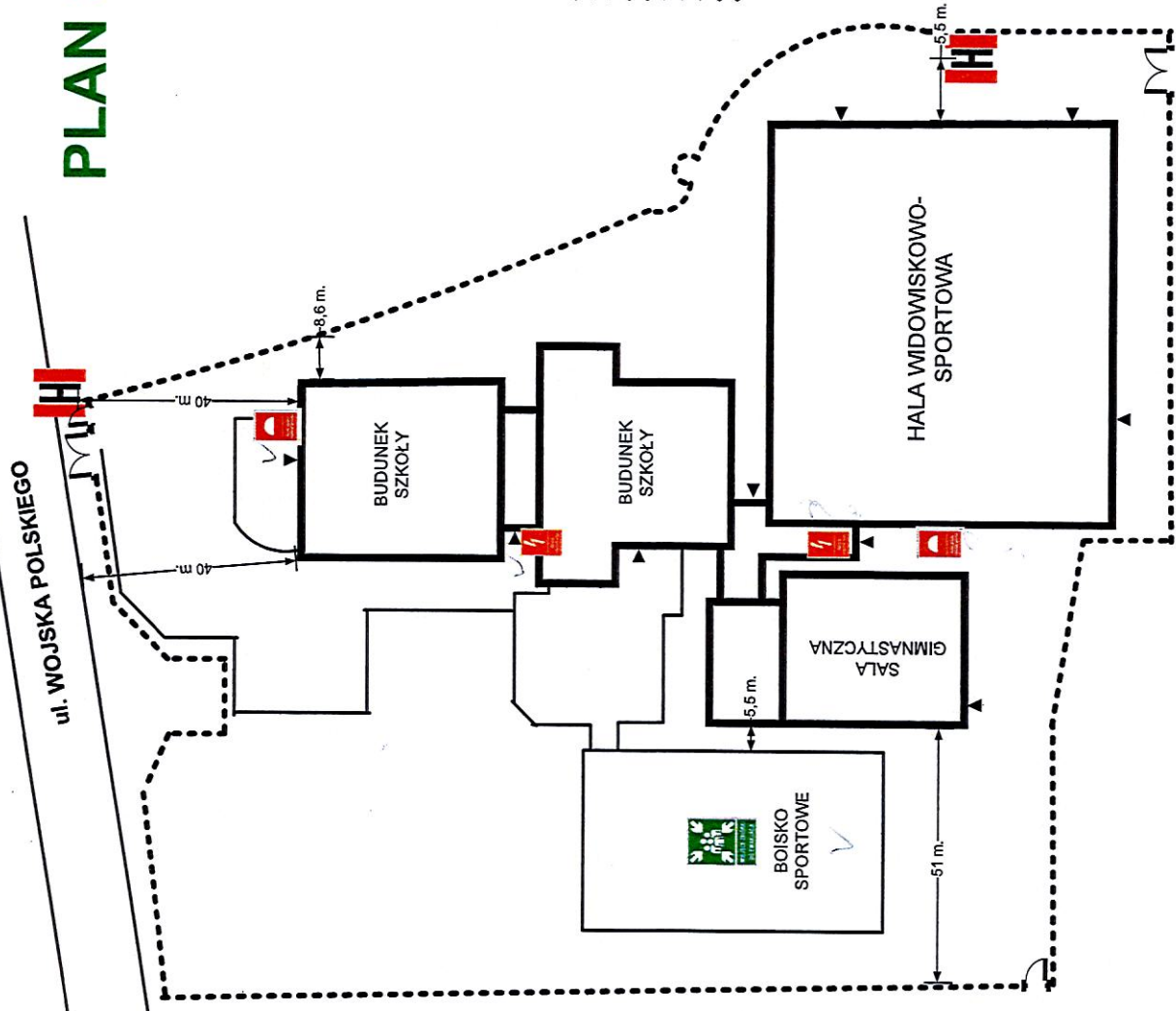


Szkoła Podstawowa nr 1
im. Wojska Polskiego
42-400 Zawiercie
ul. Wojska Polskiego nr 4

PLAN SYTUACYJNY



DANE TECHNICZNE – SZKOŁ PODSTAWOWA+SALA GIMNASTYCZNA:

- Kategorie zagrożenia ludzi
 - obiekt dydaktyczny – ZL III;
 - sala sportowa – ZL I;
- Powierzchnia zabudowy - 1 503,97 m²;
- Kubatura - 15 963,96 m³;
- Powierzchnia całkowita - 2 971,76 m²;
- w tym:
 - Parter - 793,34 m²;
 - Piętro I - 1 247,61 m²;
 - Piętro II - 930,81 m²;
- Wymiary:
 - długość – 64,47 m;
 - szerokość – 16,47 m;
 - wysokość – 10,60 m
- Jedna strefa pożarowa;
- Budynek niski (N).

DANE TECHNICZNE – HALA WIDOWISKOWO-SPORTOWA

- Kategorie zagrożenia ludzi
 - pom. socjalne, magazynowe i techniczne – ZL III;
 - sala widowiskowo – sportowa – ZL I;
- Powierzchnia zabudowy – 1 706,14 m²;
- Wymiary:
 - długość – 44,56 m;
 - szerokość – 36,16 m;
 - wysokość – 11,68 m
- Dwie strefy pożarowe;
- Liczba osób – widzownia 260 + 94 na trybunach wysuwanych.

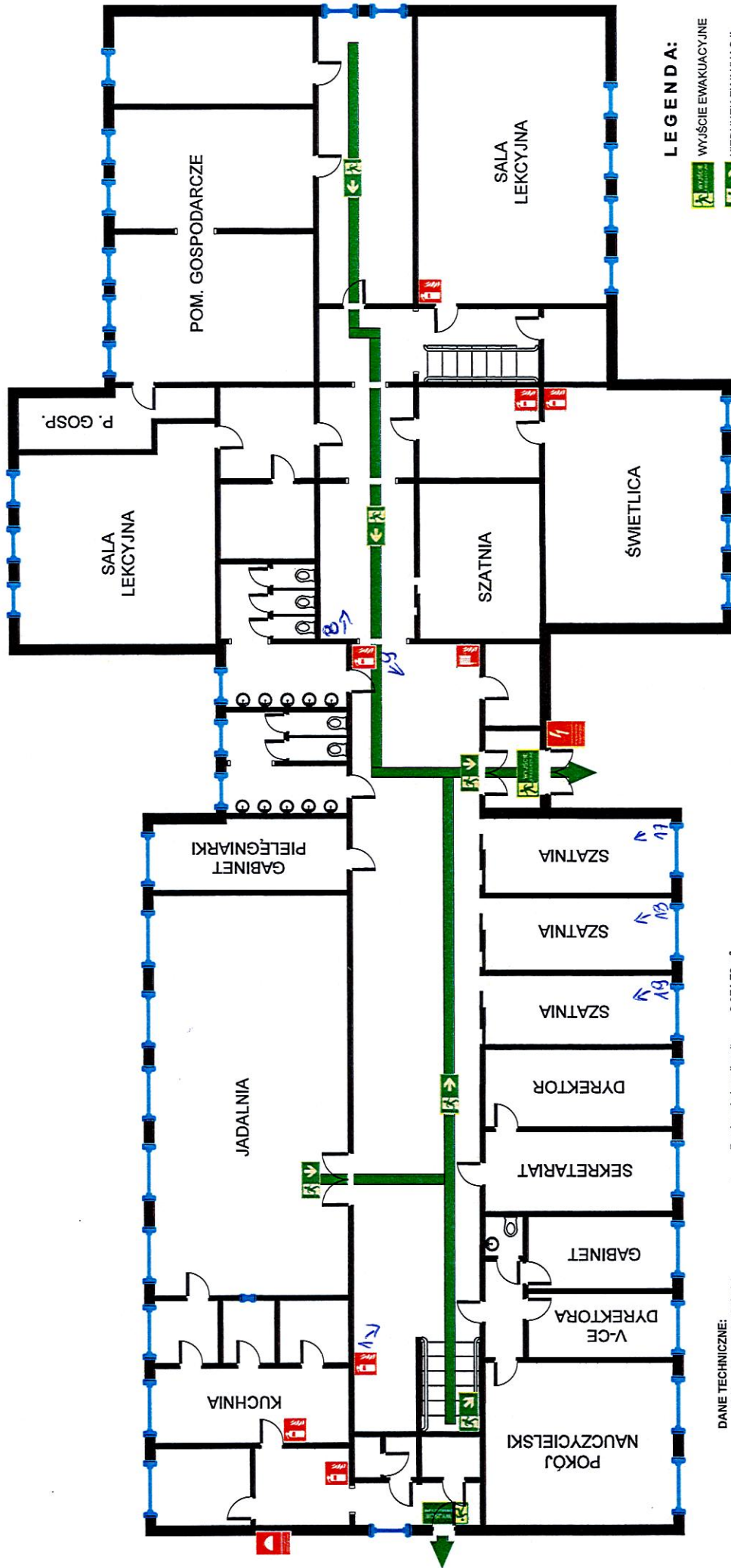
LEGENDA:

- MIEJSCE ZBIÓRKI DO EWAKUACJI
- GŁÓWNY WYŁĄCZNIK GAZU
- HYDRANT
- BRAMA WJAZDOWA
- P.POŻ WYŁĄCZNIK PRĄDU
- WYJŚCIE EWAKUACYJNE

TECHNIK POŻARNICTWA
DYPLOM nr 620/VIII/79
Zbigniew August

PLAN EWAKUACJI

PARTER



LEGENDA:

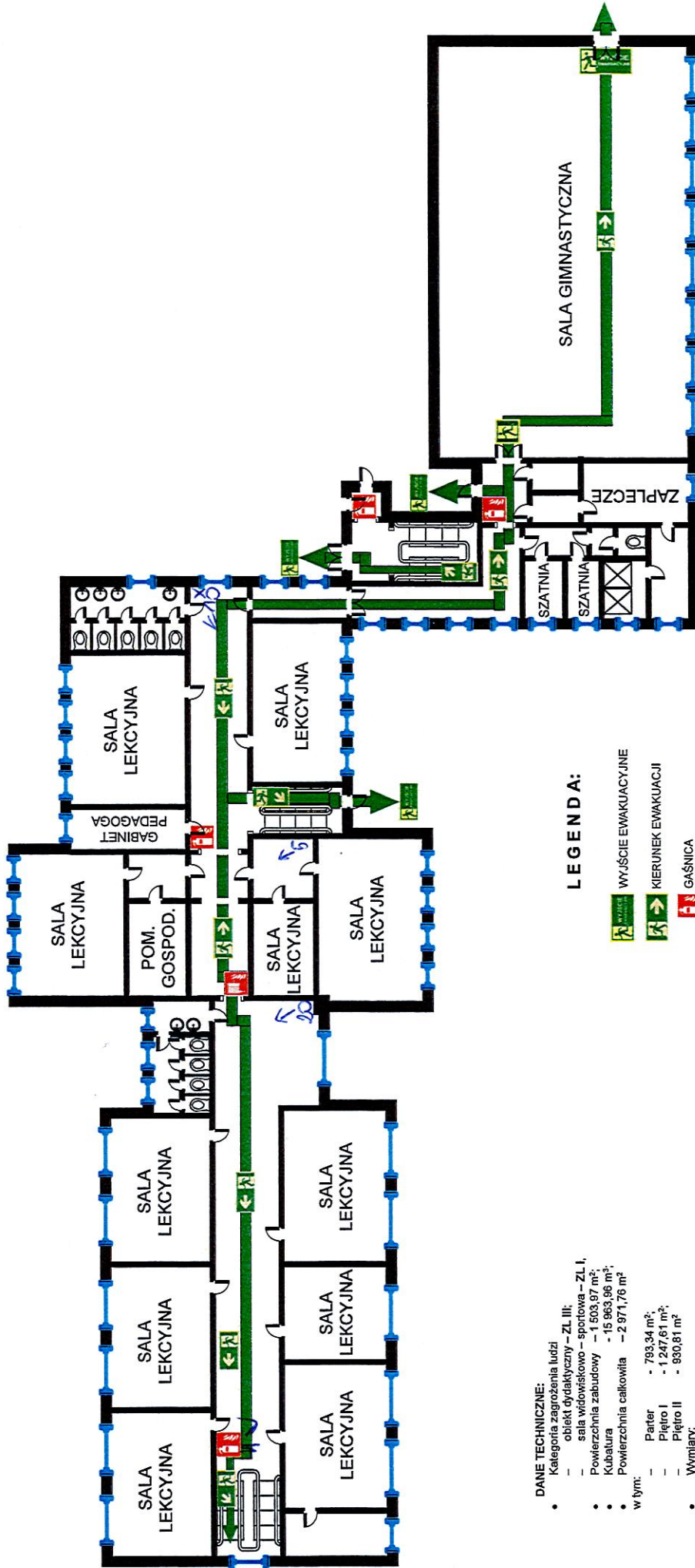


- DANE TECHNICZNE:**
- Kategorie zagrożenia ludzi
 - obiekt dydaktyczny – ZL III;
 - sala widowiskowo – sportowa – ZL I;
 - Powierzchnia zabudowy – 1 503,97 m²;
 - Kubatura – 15 963,96 m³;
 - Powierzchnia całkowita – 2 971,76 m²
 - w tym:
 - Parter – 793,34 m²;
 - Piętro I – 1 247,61 m²;
 - Piętro II – 930,81 m²;
 - Wymiary:
 - długość – 64,47 m;
 - szerokość – 16,47 m;
 - wysokość – 10,60 m
 - Jedna strefa pożarowa;
 - Budynek niski (N).

TECHNIA POZARNICTWA
 DYPLOM nr 620/VIII/20

Zbigniew August

PLAN EWAKUACJI PIĘTRO 1



LEGENDA:

- WYJŚCIE EWAKUACYJNE
- KIERUNEK EWAKUACJI
- GAŚNICA
- HYDRANT

DANE TECHNICZNE:

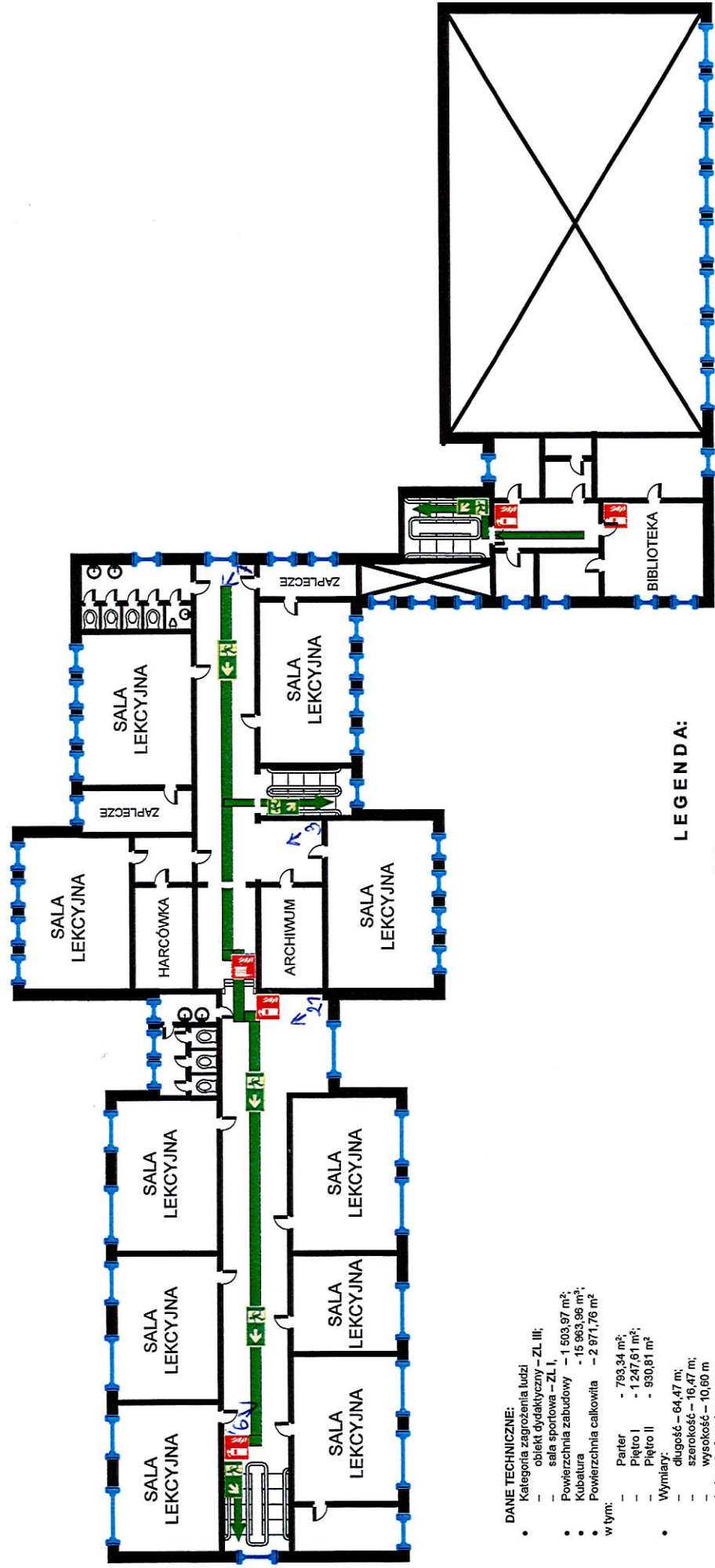
- Kategoria zagrożenia ludzi
- obiekt dydaktyczny – ZL III;
- sala widowiskowo – sportowa – ZL I;
- Powierzchnia zabudowy – 1 503,97 m²;
- Kubatura – 15 963,96 m³;
- Powierzchnia całkowita – 2 971,76 m²
- w tym:
 - Parter – 793,34 m²;
 - Piętro I – 1 247,61 m²;
 - Piętro II – 930,81 m²
- Wymiary:
 - długość – 64,47 m;
 - szerokość – 16,47 m;
 - wysokość – 10,60 m
- Jedna strefa pożarowa;
- Budynek niski (N).

TECHNIK POŻARNICTWA
 DYPLOM nr 620/VIII/70

 Zbigniew August

PLAN EWAKUACJI PIĘTRO II

Szkola Podstawowa nr 1
im. Wojska Polskiego
42-400 Zawiercie
ul. Wojska Polskiego nr 4



- DANE TECHNICZNE:**
- Kategoria zagrożenia ludzi
 - obiekt dydaktyczny – ZL III,
 - sala sportowa – ZL I,
 - Powierzchnia zabudowy - 1 503,97 m²,
 - Kubatura - 15 963,96 m³,
 - Powierzchnia całkowita - 2 871,76 m²
 - w tym:
 - Parter - 783,34 m²,
 - Piętro I - 1 247,61 m²,
 - Piętro II - 930,81 m²
 - Wymiary:
 - długość – 64,47 m;
 - szerokość – 16,47 m;
 - Jedna strefa pożarowa.
 - Budynek niski (IV).

LEGENDA:

- WYJŚCIE EWAKUACYJNE
- KIERUNEK EWAKUACJI
- GAŚNICA
- HYDRANT

TECHNIK POŻARNICZNA
DYP. nr 620/VIII/19

Zbigniew August